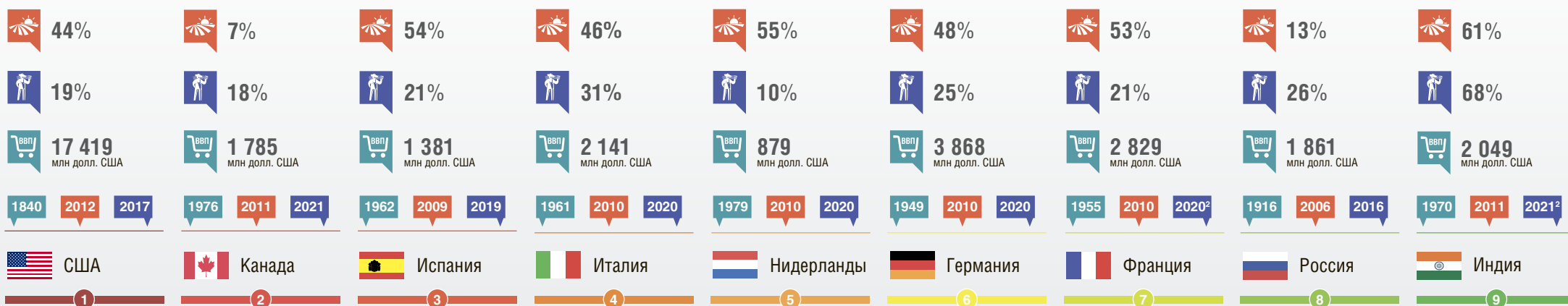


СЕЛЬСКОХОЗЯЙСТВЕННЫЕ ПЕРЕПИСИ В СТРАНАХ G20



Основные показатели³

- Доля сельскохозяйственных земель от общей земельной площади (2013), %
- Доля сельского населения (2014), %
- Валовый внутренний продукт (2014), млн долларов США

Годы проведения переписей⁴

- 1840 Первая перепись
- 2012 Последняя перепись
- 2023² Ближайшая перепись

¹ в Австралии и Великобритании сельскохозяйственные переписи не проводятся

² срок проведения окончательно не определен

³ по данным Всемирного банка

⁴ по данным ФАО ООН

